



“數碼醫療”指尖式血氧機

“digiO2” Fingertip Pulse Oximeter

使用說明書 ▶▶

衛部醫器製字第004769號

簡介

使用本產品前，請詳閱此使用說明書並遵照指示使用

感謝您購買“數碼醫療”指尖式血氧機，這是一台可以量測血氧濃度及脈搏的機器。

重要安全需知

使用前請詳讀使用說明手冊，以避免人員受傷及設備損壞。

小心及注意

- 產品及其附的吊繩，應遠離孩童，以防糾纏及窒息的危險。孩童使用產品及吊繩時應在成人的監督之下進行，以防任何的意外的發生。
- 產品應遠離水以預防任何觸電的可能；千萬不可將產品浸入任何的液體，液體會損壞產品本身。
- 手溼時不可碰產品，及使用產品。
- 當產品有浸入水中及摔落後，請勿使用。
- 如產品發生任何異常，請勿繼續使用，並將產品送回製造廠進行檢測及維修。
- 產品使用時，請勿搖晃它。
- 請勿自行拆解或企圖維修產品。

▲操作時的注意及警告

- 請勿自行將血氧機綁在你的手指上。
- 爆裂危險：產品請勿使用在有爆裂危險的大氣壓力。

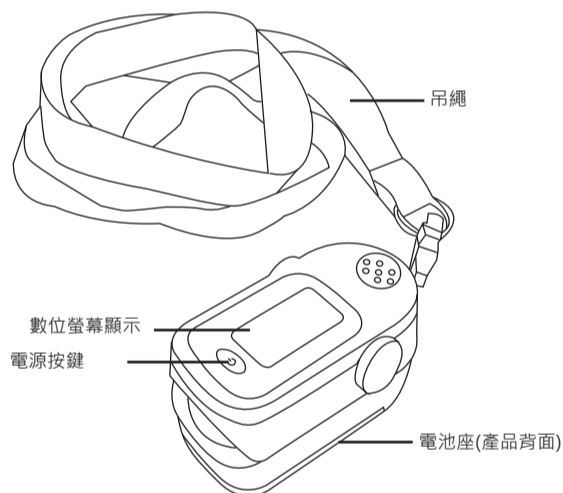
▲儲存的注意及警告

- 請勿將產品置於高溫、太陽直射下及潮溼的地方。
- 將產品置於小孩觸及不到的地方。

▲清潔的注意及警告

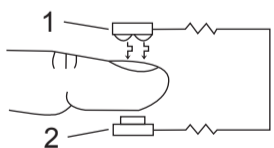
- 請勿將產品浸入水中去清潔它，如此會導致產品損壞。
- 使用說明手冊上有註明每次使用後的清潔方式，使用者應照此方式在每次使用後清潔。

了解你的指尖式血氧機



指尖式血氧機的基本原理

本產品是設計用來量測血氧容量百分比的非侵入式儀器，其感應器上壁處會射出紅光與紅外線光，而下壁是偵測頭會計量接收到的光，當手指置入感應器中量測時(下圖)，上壁的光束會直接透入血管基底，而射入量會隨微動脈的脈動改變，而指尖式血氧機便是由紅光和紅外線光的改變程度來偵測血氧飽和度。



1. LED光源(紅光與紅外線光)
2. 偵測頭

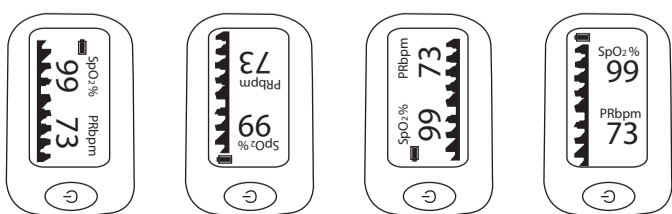
用途

指尖式血氧機是以非侵入式的方式來紀錄血氧濃度及脈搏速率，無論是在家中或醫院所裡都可提供即時的量測。另外，也可使用於家中蒐集睡眠時，及長時間連續資料的記錄工具，本產品可提供可靠的即時測量應用。本產品未配備任何警示裝置，故僅供即時及連續性的資料蒐集，請勿使用於警示監控用途。

螢幕顯示模式

旋轉式螢幕顯示

指尖式血氧機可以改變顯示螢幕來符合任何的角度。只要機器是開機的狀態，持續的按下電源鍵，就可以任意調整螢幕的顯示角度。



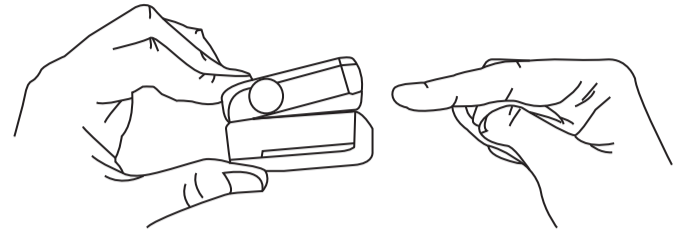
使用指尖式血氧機

產品使用前

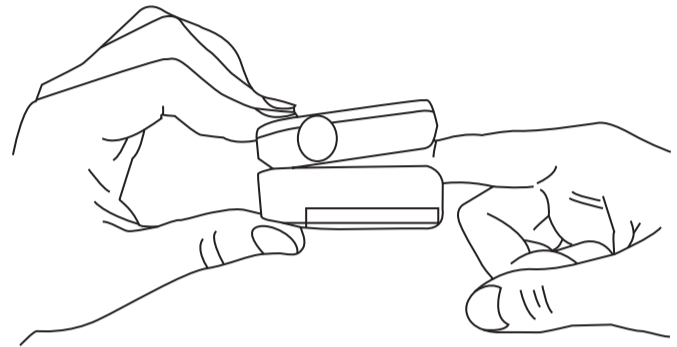
保持接觸感應面的清潔可以確保數值量測的準確性。在使用血氧機前後，請小心地使用柔軟的布料沾上酒精擦拭。雙手的清潔與否及指甲油的使用(尤其是暗色指甲油)亦會影響數據量測的準確性。為確保其準確性，請事先清洗雙手並將指甲油卸除乾淨。

使用你的指尖式血氧機

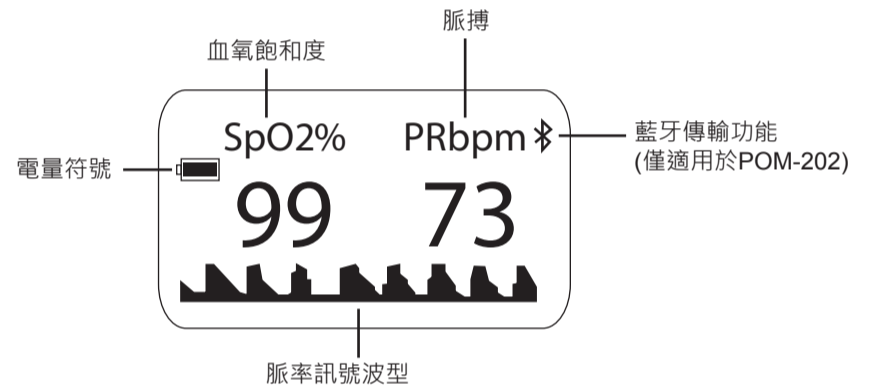
1. 壓住繫上吊繩的那一端，將血氧機的量測端打開。



2. 將手指伸進量測端，指甲面朝上，直到觸碰到感應面。將血氧機輕輕圍上落在第一指關節處，內側的感應面應與手指甲平行，並緊貼於指尖。



3. 按下電源鍵開啟血氧機電源。螢幕將會閃爍並顯示測試數字，爾後進行血氧及脈搏測量。



4. 螢幕先會顯示三條中線(---)數秒鐘，爾後便會顯示出血氧飽和度及脈搏數。
5. 該血氧機僅可使用於測量血氧飽和度及脈搏數，單次測量時不可停留於指尖超過數分鐘以上。
6. 將手指自血氧機移出。機器將會自動於5秒內關機。
7. 收納機器前依照指示清潔機器。

藍牙傳輸功能(僅適用於POM-202)

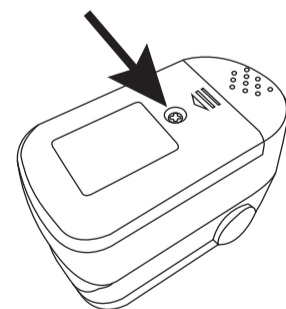
1. POM-202機型具有藍牙傳輸功能，開機後藍牙即自動開啟。

電池安裝及拆卸

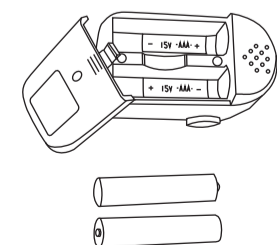
該血氧機適用2顆AAA電池。

當螢幕上出現“低電量”之警示時，或是當按下電源鈕後螢幕卻未顯示時，便須更換電池。

1. 使用螺絲起子取出螺絲。



2. 滑出電池滑蓋。
3. 安裝或是更換2顆AAA電池至電池槽，並確實將電池依照正負極的指示安裝。每次安裝皆須使用全新的電池。

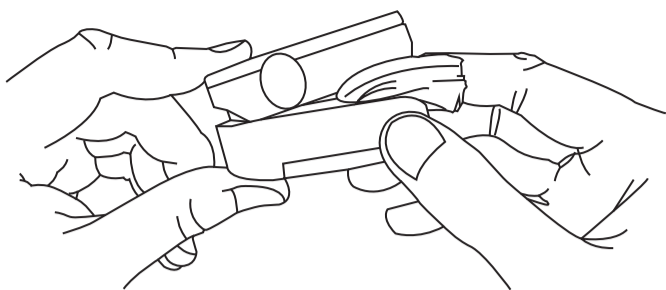


4. 將電池滑蓋放回原處。
5. 使用螺絲起子將螺絲鎖上。
6. 若長時間內不使用血氧機，建議將電池全數取出。

請依照當地環保規定將廢電池丟棄處理。

維護與保存

在每次使用前及使用後，請用柔軟的布料沾上外用酒精小心的擦拭產品內部。
千萬不可直接將酒精直接倒在產品上面。



產品要存放在乾燥的環境。

疑難排解

問題	解決方法
螢幕無脈搏顯示	<ul style="list-style-type: none">· 再次放入手指，確認手指正確放入感應器中；· 如以上皆沒有幫助，請洽客戶服務。
脈搏顯示不穩定、不正常	<ul style="list-style-type: none">· 手指可能沒有放好、放深· 請維持身體和手指穩定後，即正確讀到數值。
血氧值顯示不穩定、不正常	<ul style="list-style-type: none">· 手指可能沒有放好、放深· 請維持身體和手指穩定後，即正確讀到數值。
機器沒法開機	<ul style="list-style-type: none">· 確認電池有被正確安裝· 更換新電池· 在更換新電池後，機器還是沒法開機，請洽客服部門。
機器開機時，螢幕沒有顯示	<ul style="list-style-type: none">· 更換新電池· 確認電池安裝正確
螢幕變空白	<ul style="list-style-type: none">· 機器會在偵測不到手指訊號5秒後，自動關機。· 確認電池是否有電，如沒有請換新的電池。

保固資訊

在您購買指尖式血氧機開始日起享有一年原廠保固。

電池、吊繩不在保固範圍內。

生產日期

製造日期是印在產品背面貼紙上的SN號碼，製造日期編碼原則標示提示如下。

產品名稱：“數碼醫療”指尖式血氧機
產品型號：POM-201
藥商/製造廠名稱：數碼醫療器材股份有限公司
藥商/製造廠地址：苗栗縣苗栗市北苗里國華路582號3樓
許可字號：衛部醫器製字第 004769號
製造批號及製造日期：刊載於下方條碼

SN: 2502YYMDDXXXXXR

SN編碼原則：

第一到第四碼是產品末四碼的編號

第五到六碼是西元年後2碼

第七碼是月份(1~9月，10月標示A，11月標示B，12月標示C)

第八到九碼是生產日

第十到十四碼是生產序號

第十五碼R是代表產品版本

符號與標誌

	此產品為Type BF
	電源按鍵
	序號
	低電壓顯示
SpO2%	血氧飽合濃度
PRbpm	脈搏

規格

	POM-201	POM-202
資料傳輸	無	藍芽
螢幕顯示	128 X 64 OLED彩色畫素螢幕顯示	
血氧飽和度	範圍	70~98% SpO2
	準確度	±2%
脈搏	範圍	40~240 bpm
	準確度	±3%
偵測器 (量測波長)	紅外光	660 nm
	紅外線	905 nm
電源供應	1.5V AAA電池2顆	
尺寸(寬x深x高)	60.6 X 35.2 X 36.5公釐	
操作溫度範圍	+10°C ~ +40°C	
操作濕度範圍	15%~ 93% R.H	
儲存環境	-20°C ~ +70°C (up to 93%RH)	
適用壓力環境	700hpa ~1013hpa	
重量(不含電池)	31.2 g	

<NOTE>

- 規格有可能在未事先通知下進行修改。
- 丟棄該產品時，其配件及廢電池須全數取出，並依照當地政府規定之廢棄電子產品之處理規約處理。
- 在鄰近其他醫療/電子設備使用該產品時，可能造成機器彼此間互相干擾。請詳讀手邊既有的其他電子產品設備說明書。



藥商/製造廠名稱：數碼醫療器材股份有限公司

藥商/製造廠地址：苗栗縣苗栗市北苗里國華路582號3樓